

## VEDENÍ KABEL. TRAS:

►1 ◀ V NOVÉM KABEL. ŽLABU "MARS 62/50" NAD PODHLEDEM

OSTATNÍ KABELOVÉ ROZVODY BUDOU VEDENY POD OMÍTKOU, PEVNĚ NAD PODHLEDEM A VE ZDĚNÝCH A SÁDKOKART. PŘÍČKÁCH A PŘEDSTĚNÁCH  
UMÍSTĚNÍ KONC. PRVKŮ A KABEL. TRAS NUTNO KOORDINOVAT S OSTATNÍMI PROFESEMI

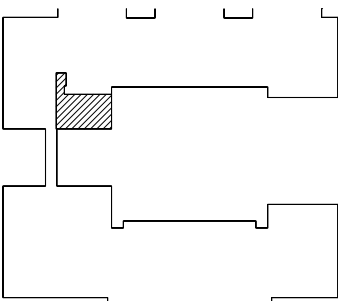
## POZNÁMKY:

- OSVĚTLOVACÍ TĚLESA (VČ. OSTATNÍ ELEKTROINSTALACE) MUSÍ BÝT PŘEVEDENA S OHLEDEM NA TRIDU REAKCE NA OHNĚ POUŽITÝCH STAVEBNÍCH MATERIÁLŮ
- UMÍSTĚNÍ KONC. PRVKŮ A KABEL. TRAS NUTNO KOORDINOVAT S OSTATNÍMI PROFESEMI
- OSTATNÍ POZNÁMKY - viz. TECHNICKÁ ZPRÁVA


200Lx - Střední úroveň osvětlení dle ČSN

## LEGENDA:

- A** - NOVÉ osv. těleso 600x600mm do podhledu, 40W, 4500Lm (stínatelné -předradník DALI)
- B** - NOVÉ LED DIODOVÉ PŘISAZENÉ (alt ZAVĚŠENÉ) OSV. TĚLESO, IP54 zdroj - 1x LED 36W
- C** - NOVÉ NÁSTĚNNÉ OSV. TĚLESO, IP40 zdroj - 1x LED, 18W, 1600Lm, RA80, 4000K
- N** - NOVÉ NOUZOVÉ OSV. TĚLESO S VLASTNÍM SAMODOB. ZDROJEM, IP20 (1x LED 3W, doba zálohování 1hod.)
- ~** - NOVÝ VYPÍNAČ (OVLADAČ SÉRIOVÝ, PARALELNÍ, SÉRIOVĚ-PARAL., KŘÍŽOVÝ) 230V/10A, POLŮZAP. (vč. KRABICE)



část: Zařízení silnoproudé elektroinstalace  
zpracovatel části: Ing. Josef Morčuš

±0,000 =231,95 m.n.m.				VERZE: a		PARE:			
 PROJEKT  O PROJEKT Bohuslava ze Svamberka 8 Praha 4 140 00 tel./fax: +420-261 216 619 e-mail: q-projekt@q-projekt.cz	GEN.PROJEKTANT : ING. RADIM JAREŠ								
	VYPRACOVAL : ING. RADIM JAREŠ								
	INVESTOR : VYSOKÁ ŠKOLA EKONOMICKÁ, nám. W. CHURCHILLA 4, PRAHA 3, 130 67								
	MÍSTO : nám. W. CHURCHILLA 4, PRAHA 3								
	AKCE : STAVEBNÍ ÚPRAVA MÍSTNOSTI 116								
obsah výkresu				č. výkresu					
Půdorys-úprava světelné inst.				D.1.4-EL2					
č. zakázky		formát	2A4	datum	05/2024	účel	DSP	měřítko	1:50